

BiRod



BiRod Store

Bi Rod公式サイト・オンラインストア
<https://birodstore.com/>



LUMICA 株式会社ルミカ

HEAD OFFICE 〒811-3136 福岡県古賀市糸ヶ浦65
TOKYO OFFICE 〒136-0082 東京都江東区新木場1-18-8 木材会館5F
OSAKA OFFICE 〒541-0053 大阪府大阪市中央区本町1-3-15 本町NXビル 5F

Bi Rod 総合カタログ Feb. 2026

CONTENTS

2-7	ABOUT Bi Rod	Bi Rod の特徴
8-9	11.5m SERIES	全長 11.5m シリーズ
10-11	7.5m SERIES	全長 7.5m シリーズ
12-13	4.5m SERIES	全長 4.5m シリーズ
14	2.0m SERIES	全長 2.0m シリーズ
15	Bi Rod TRIPODS	Bi Rod 専用三脚
16-17	Wireless Line	水中撮影用無線補助ケーブル
18-19	ACCESSORIES	アクセサリ
20-21	SPARE PARTS	予備・交換用パーツ
22-26	Bi Rod GALLERY	Bi Rod 撮影例
27-29	SPECIFICATIONS	製品仕様一覧



BiRod

BiRod V2



Bi Rod (ビーアイロッド)は、誰でも簡単かつ安全に、高所からの撮影や目視が難しい場所の点検を行える撮影用ロングロッドです。

Wi-Fi機能付きカメラとスマートフォン(モニター兼リモコン)を組み合わせることで、高い位置の写真や動画をリアルタイムで確認しながら撮影することができます。

Bi Rodは、大がかりな機材を必要とせず、高いコストをかけずに撮影の常識を刷新し続けます。

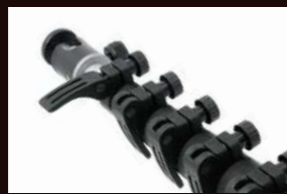
2026年2月には新モデル「V2」シリーズをリリースし、さらに使いやすく、より高性能に進化しました。

Features 特徴



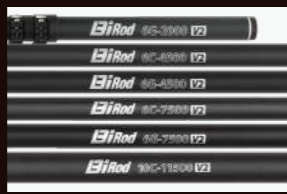
軽くて強い素材

主材質にカーボンファイバーまたはガラスファイバーを使用。強度を保ちながらも軽量化を実現。



レバー式脚ロック

レバーを起こす/倒すだけの操作で、固定/解除が素早く快適に。スムーズな高さ調整が可能です。



豊富なバリエーション

全長2m~11.5m、材質の違い、三脚あり/なしなど、使用シーンに合わせた様々なバリエーションをご用意しています。

Accessories 付属品



自由雲台標準装備

使い勝手の良い自由雲台を標準付属。



専用キャリーケース付き

持ち運びに便利なショルダーベルト付きケースが全シリーズに付属します。

How to use 使用方法



1 付属の専用ケースから取り出します。



2 三脚を使用する場合は、水平な場所で三脚を地面に立てます。



3 カメラを取り付けます。



4 カメラとモバイルデバイスをWi-Fi接続します。



5 必要な高さまでゆっくりと伸ばして撮影します。

Use examples 使用事例



高所風景撮影

ハイアングルからの撮影方法でまず思い浮かぶのがドローンですが、ドローン使用には規制や天候など様々な制限があります。Bi Rodなら、人混みでの使用・雨天*での使用も可能であり、より柔軟に手軽にハイアングルからの写真撮影・映像撮影が可能です。
※荒天時などは使用不可



高所点検

高所の目視点検でおこる「事故のリスク」や「設備投資のコスト」は地上からの撮影で低減することができます。Bi Rodを使えば、最長11.5m(一般的な3階建て住宅)の高さまで、安心・安全・簡単に高所点検が可能です。

Photo: 株式会社 JR 西日本レールテック



スポーツ分析

スポーツの戦略には欠かせない高所からの映像分析ですが、フィールドに高台が設置されていることは稀です。高台(足場)設置の労力や、落下による危険なく、安全・手軽に、スポーツの俯瞰映像を撮影可能です。



水中撮影・水中点検

水中では通常カメラとスマホ間のWi-Fi通信が遮断されてしまいます。Wireless Lineを使用することで、地上にいなから手元で水中の様子をスマホで確認しつつ、リモート撮影を行うことが可能になります。

BiRod シリーズ比較

11500 (高さ11.5mから撮影)



7500 (高さ7.5mから撮影)



4500 (高さ4.5mから撮影)



2000 (高さ2.0mから撮影)



一般的な
3階建て住宅

10C/11500
11.5m

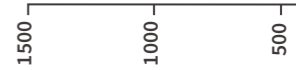
6C/G-7500
7.5m

6C/G-4500
4.5m

6G-2000
2.0m



サイズ比較表
(縮長時)



Bi Rod 10C-11500 V2

Bi Rod 6C/G-7500 V2

Bi Rod 6C/G-4500 V2

Bi Rod 6G-2000 V2

BiRod CARBON FIBER -SERIES

カーボンファイバーシリーズ

カーボンファイバーを採用し、軽量化、持ち運びをより便利に、長くのばして、より安定・剛性アップ。外觀も一段と美しく、高級感にあふれる仕上がりです。

カーボンファイバー / グラスファイバー 材質の違い

Bi Rodはカーボンファイバー製、グラスファイバー製の2種類で製品展開をしています。*

製品名に【C】表記があればカーボンファイバー製、【G】表記があればグラスファイバー製です。

カーボンファイバー製はグラスファイバー製に比べ高価ではありますが、伸ばした際のしなりが少なく、軽量なので扱いやすいです。

またBi Rodは製品によって推奨荷重(取り付けけることができるカメラの重さの上限設定)が異なります。

カーボンファイバー製の方が頑丈で安定しているため、推奨荷重が高く設定されています。

※11.5mタイプ「10C-11500」はカーボンファイバー製のみの展開。

※2.0mタイプ「6G-2000」はグラスファイバー製のみの展開。

BiRod GLASS FIBER -SERIES

グラスファイバーシリーズ

カーボン含有グラスファイバーを使用することにより、高所撮影が手頃な価格で可能に。

手軽にハイアングル撮影、水中撮影をたのしみたい方におすすめです。



あなたにぴったりの **BiRod** は **C** or **G** ??

カーボンファイバー製の「Cシリーズ」とグラスファイバー製の「Gシリーズ」。材質が違うことはわかったけど、値段も違うし、結局何が一番良いのだろう...? そんな疑問を解決するために簡単な比較をしてみました。

..... Comparison 7500(7.5m) シリーズで比較!

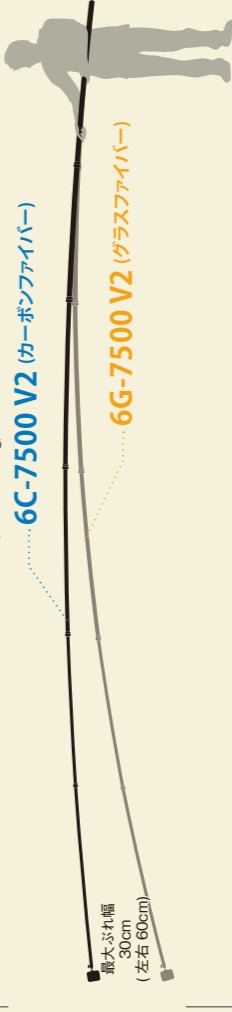
カーボンファイバー CARBON FIBER 6C-7500 V2	VS	グラスファイバー GLASS FIBER 6G-7500 V2
1.7kg	重量	1.9kg
¥ 66,000	価格	¥ 46,200
ほぼなし	しなり	すごいゆれる



本体の重量はそんなに変わらないけど、「値段」と「しなりやすさ」が大きく違うんだね〜! 安いほうが良いけど、「すごいゆれる」ってとれくらい揺れるんだろう...

水平状態でのしなり比較

両製品の先端にカメラ(重量:約180g)を取り付けて使用。



うーん、そんなに変わらない? 思ったあなた! 比較動画を見ると、しなり方が大きく違うことがわかりますよ〜!



しなり比較を
動画で
CHECK!!



..... Users Voice ユーザーの声

C(カーボンファイバー) シリーズユーザー



グラスファイバーに比べると高いけど、しなりが少ないのは魅力的! 精神的に余裕が出るので安心して撮影に臨めます。

G(グラスファイバー) シリーズユーザー



価格重視ですね。7.5mを買って5mくらいまで伸ばして使えばそんなにゆれは気にならないですよ。機材にもよりますけれど。

11.5m SERIES

主に点検用途において住宅の撮影を想定した

Bi Rodシリーズ最長モデルです。

本体材質は軽量・安定・高剛性があるカーボンファイバー製。

新技術情報提供システム

NETIS
NEW TECHNOLOGY INFORMATION SYSTEM

登録番号

KK-240030-A



軽量・頑丈なカーボンファイバー製



専用ハードケースが付属

10C-11500 V2 三脚SET

11.5m カーボンファイバー 三脚セット

伸長:11,500mm 縮長:1,700mm
重量:5.1kg 推奨荷重:600g以下
自由雲台、専用三脚、専用ハードケース、モニターホルダー、
取扱説明書兼保証書 付属

49675744600356

G80301

¥203,500 (税込)



10C-11500 V2

11.5m カーボンファイバー 単品

伸長:11,500mm 縮長:1,700mm
重量:3.7kg 推奨荷重:450g以下
自由雲台、フットペダル、専用ハードケース、
取扱説明書兼保証書 付属

4967574600349

G80300

¥176,000 (税込)



フットペダルが付属



Photo by Makoto Inukai

7.5m SERIES

最も汎用性が高い全長7.5mシリーズです。

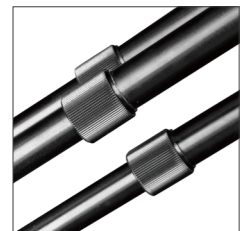
高所撮影、点検、スポーツ分析など幅広い用途で活躍します。

6C-7500 V2 伸縮三脚SET

7.5m カーボンファイバー 伸縮三脚セット

伸長：7,500mm 縮長：1,550mm
重量：3.2kg 推奨荷重：1,500g以下
自由雲台、専用伸縮三脚、専用ハードケース、取扱説明書兼保証書 付属
4967574600387
G80304

¥99,000 (税込)



脚の長さが調整可能な伸縮三脚

6C-7500 V2 三脚SET

7.5m カーボンファイバー 三脚セット

伸長：7,500mm 縮長：1,550mm
重量：3.2kg 推奨荷重：1,500g以下
自由雲台、専用三脚、専用ハードケース、
取扱説明書兼保証書 付属

4967574600370

G80303

¥92,400 (税込)



6C-7500 V2

7.5m カーボンファイバー 単品

伸長：7,500mm 縮長：1,550mm
重量：1.7kg 推奨荷重：600g以下
自由雲台、専用ハードケース、
取扱説明書兼保証書 付属

4967574600363

G80302

¥66,000 (税込)



6G-7500 V2 三脚SET

7.5m グラスファイバー 三脚セット

伸長：7,500mm 縮長：1,550mm
重量：3.4kg 推奨荷重：600g以下
自由雲台、専用三脚、専用ハードケース、
取扱説明書兼保証書 付属

4967574600400

G80305

¥72,600 (税込)



6G-7500 V2

7.5m グラスファイバー 単品

伸長：7,500mm 縮長：1,550mm
重量：1.9kg 推奨荷重：450g以下
自由雲台、専用ハードケース、
取扱説明書兼保証書 付属

4967574600394

G80306

¥46,200 (税込)



4.5m SERIES

携帯性に優れ、扱いやすい全長4.5mシリーズです。

最大2kgまでの機材を積載可能です。

6C-4500 V2 三脚SET

4.5m カーボンファイバー 三脚セット

伸長:4,500mm 縮長:1,000mm
重量:2.1kg 推奨荷重:2,000g以下
自由雲台、専用三脚、専用ハードケース、
取扱説明書兼保証書 付属

4967574600943
G80308

¥75,900 (税込)



6C-4500 V2

4.5m カーボンファイバー 単品

伸長:4,500mm 縮長:1,000mm
重量:1.2kg 推奨荷重:750g以下
自由雲台、専用ハードケース、
取扱説明書兼保証書 付属

4967574600936
G80307

¥60,500 (税込)



6G-4500 V2 三脚SET

4.5m グラスファイバー 三脚セット

伸長:4,500mm 縮長:1,000mm
重量:2.3kg 推奨荷重:750g以下
自由雲台、専用三脚、専用ハードケース、
取扱説明書兼保証書 付属

4967574600967
G80310

¥53,900 (税込)



6G-4500 V2

4.5m グラスファイバー 単品

伸長:4,500mm 縮長:1,000mm
重量:1.4kg 推奨荷重:600g以下
自由雲台、専用ハードケース、
取扱説明書兼保証書 付属

4967574600950
G80309

¥38,500 (税込)



V2

Bi Rod

V2シリーズの特徴



クランプレバーに手回しネジを採用。
工具不要で締め直すことが可能です。



ロッド先端のアダプターをステンレス製に変更。切り
欠き付きで回しやすくなり、耐久性もアップしました。



ロッドの抜け落ち防止構造に「段差式」を採用。
従来品より揺れを抑えてより使いやすくなりました。



2.0m SERIES

機内持ち込みもできる、コンパクトな全長2.0mシリーズです。
本体材質は手頃な価格のグラスファイバー製。



6G-2000 V2 三脚SET

2.0m グラスファイバー 三脚セット

伸長：2,000mm 縮長：580mm
重量：1.5kg 推奨荷重：1,000g以下
自由雲台、専用三脚、専用ハードケース、取扱説明書兼保証書 付属
4967574600974
G80311
¥42,900 (税込)



Bi Rod 専用三脚

Bi Rod単品を固定して使うためのスタンド三脚です。



水平器

全ての三脚に水平器が
付いています。



Bi Rod 4500シリーズ用三脚

4967574312198
G80069
¥16,500 (税込)



Bi Rod 7500シリーズ用三脚

4967574392466
G80017
¥27,500 (税込)



Bi Rod 7500シリーズ用三脚(伸縮式)

1本1本の脚の長さが調整できるBi Rod7500
専用三脚です。傾いた地形でもBi Rodをご使用
できます。
4967574313072
G80014
¥33,000 (税込)



Bi Rod 11500用三脚

11500用エンドキャップが付属します。
4967574595317
G80233
¥27,500 (税込)

水中撮影用無線補助ケーブル

Wireless Line

ワイヤレスライン 特許取得済み

水中撮影・水中点検をもっと便利に、自由に



Bi Wireless Line Standard

ワイヤレスライン スタンダード

セット内容: ケーブル1本(外径5mm)、両面テープ5枚、スプリングスナップ5個、固定用ベルト3個、Oリング1個

6mタイプ

ケーブル全長: 6m
重量: 280g

4967574392596
G80029

¥4,950 (税込)

10mタイプ

ケーブル全長: 10m
重量: 460g

4967574392602
G80030

¥5,500 (税込)



Bi Wireless Line Plus

ワイヤレスライン プラス

※スタンダードより太く硬いケーブルを使用しているためより通信の安定性が増します。

セット内容: ケーブル1本(外径7.5mm)、両面テープ15枚、固定用ベルト3個、Oリング1個

10mタイプ

ケーブル全長: 10m
重量: 600g

4967574592019
G80082

¥8,250 (税込)

20mタイプ

ケーブル全長: 20m
重量: 1,200g

4967574591999
G80058

¥11,000 (税込)

50mタイプ

ケーブル全長: 50m
重量: 3,000g

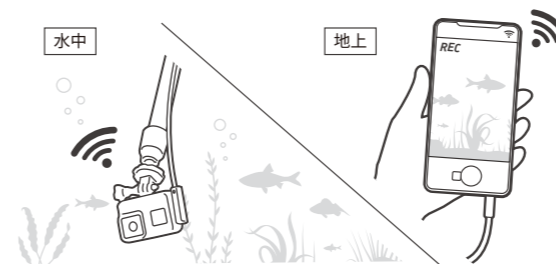
4967574592002
G80059

¥29,700 (税込)

1~100mタイプ

※受注生産につき、詳しくはお問い合わせください。

〈Wireless Lineの特徴〉



水中では通常カメラとスマホ間のWi-Fi通信が遮断されてしまいます。

Wireless Lineを使用することで、地上にいながら手で水中の様子をスマホで確認しつつ、リモート撮影を行うことが可能になります。

さらに、Bi Rodと組み合わせることで、アングルを自在に操りながら水中でも安定した撮影を実現します。アタッチメントをカメラに貼り付けるだけの簡単な仕様で、特別な工具も必要ありません。

また、水中だけでなく、通信環境の悪い地上での撮影でも効果を発揮する便利なアイテムです。

※お使いの機器や環境によって通信状況が変わるため、全ての機器・環境での動作性能を保証するものではありません。

〈Bi Rod × Wireless Lineの使い方〉

1 必要なものを準備する



スマートフォン(タブレット)



カメラ
(Wi-Fi通信機能つき)



Bi Rod



Wireless Line

2 Bi Rod にカメラをセットし、スマホとカメラを Wi-Fi 接続する



カメラの取付
三脚穴のあるカメラであれば、そのまま取り付け可能です。



Wi-Fi接続
カメラとスマホの直接接続のため、別途通信環境は不要です。
接続にはカメラメーカーの専用アプリが必要です。

3 実際に撮影する



目的の長さまで伸ばして撮影します。



手で「撮影」「確認」が可能です。イヤホンジャックが無いスマートフォンをご使用の場合、スマートフォンの近くでWireless Lineの先端を固定してご使用ください。

ACCESSORIES

撮影の幅を広げるBi Rod専用アクセサリです。

Bi 無線式電動雲台(デンウン)V2

手元のリモコンで上下に動く便利な雲台。
Bi Rodを好きな長さまで伸ばして、手で画角を変えることが可能です。
9V角形乾電池×2個使用(テスト用電池×2個付属)
4967574600523
G80296
¥29,700(税込)



専用ケース付属



Bi Rod専用 Y字型 腰当てベルト

両肩と胸元で固定できるため、安定感UP。
移動しながらや、三脚を展開できない場所での撮影をサポートします。



4500/7500用

4967574393173
G80057
¥7,700(税込)

11500用

4967574599766
G80289
¥9,020(税込)
※4500/7500にもご使用いただけます。



Bi モニターホルダー
クランプでモバイルデバイスをBi Rodへ強力に固定し、操作性をUPします。
4967574393302
G80068 ¥1,320(税込)



フットペダル
Bi Rodの底面に取り付け、安定した撮影を実現します。
4967574595331
G80235 ¥1,540(税込)



三脚マウントアダプター
アクションカメラをBi Rodに取り付ける際に使用するアダプターです。
4967574592491
G80084 ¥1,650(税込)



Bi Rod用 リング&ロープ
Bi Rodの揺れや転倒を抑える固定パーツです。
ロープ長さ: 11m
4967574595027
G80230 ¥6,380(税込)



Bi Rod専用ベアリング(上下セット)
Bi Rod専用三脚に取り付け、左右の回転(パン)をアシストするアクセサリです。
4967574594235
G80219 ¥2,310(税込)



スピゴット
両端は5/8" - 3/8"オスネジ。マイクやLEDライトなど一般的な規格のものであればBi Rodで使用することが可能です。
4967574591142
G80079 ¥1,430(税込)



Bi 水タンク10ℓ
Bi Rodを固定する注水式のウェイトです。
4967574595034
G80231 ¥2,530(税込)



Bi Rod専用三脚用キャスター(3個セット)
Bi Rod専用三脚に取り付けることができるキャスターです。
4967574313249
G80072 ¥5,280(税込)



17mm ダゴ受けアダプター
Bi Rodに直接セットできるダゴ受けです。1/2インチオスネジ-3/8"メスダゴ。
4967574591159
G80080 ¥2,090(税込)



11500用 Y字型腰当てベルト追加パーツ
4500/7500用Y字型腰当てベルトに追加することでBi Rod 10C-11500も対応可能に。
4967574313058
G80288 ¥1,650(税込)



Bi キャリーバッグ
Bi Rod専用アクセサリなどの収納に便利なキャリーバッグです。ショルダーベルト付属。
4967574313065
G80071 ¥5,500(税込)



Bi Rod専用 ダゴ+スピゴットアダプターセット
国内製マイクやLEDライトなど汎用性の高いネジに対応しています。
4967574591166
G80081 ¥3,300(税込)



シリコン製スマホホルダー
ベルト固定式で簡単取り付け。360度角度調節可能です。
4967574313058
G80070 ¥1,980(税込)



Bi Rod ベルト
Wireless Lineやアクセサリをロッドに簡単に固定できるベルクロ仕様です。
4967574392589
G80028 ¥550(税込)

SPARE PARTS 予備・交換用パーツ

Bi Rod本体に予め付属しておりますので、ご使用前に別途お買い上げいただく必要はございません。パーツの破損や紛失をした際にお買い求めください。

Bi Rod用ハードケース



6G-2000 単品(ロッドのみ)用 4967574597496 G80247 ¥4,400 (税込)	6G/6C-4500 単品(ロッドのみ)用 4967574392756 G80227 ¥6,600 (税込)	6G/6C-7500 単品(ロッドのみ)用 4967574593924 G80218 ¥8,800 (税込)	10C-11500 単品(ロッドのみ)用 4967574592927 G80226 ¥24,200 (税込)
6G-2000 三脚セット用 4967574597502 G80248 ¥5,500 (税込)	6G/6C-4500 三脚セット用 4967574392787 G80228 ¥7,700 (税込)	6G/6C-7500 三脚セット用 4967574593917 G80217 ¥9,900 (税込)	10C-11500 三脚セット用 4967574600899 G80401 ¥33,000 (税込)



自由雲台
 カメラの角度を調整できるボール雲台です。
 4967574593665
G80085
 ¥1,320 (税込)



V2クランプレバー
 Bi Rod V2シリーズ専用のクランプレバーです。
 ※V2シリーズ以外には使用できません。
 4967574600882
G80400
 ¥550 (税込)



ステンレス製変換アダプター
 Bi Rod V2シリーズの先端に付属するステンレス製アダプターネジです。より丈夫に、回しやすい形状に進化しました。
 4967574600875
G80297
 ¥1,320 (税込)



エンドキャップ
 Bi Rodの底部に付属しているPPキャップです。Bi Rodの傷を防ぎます。
 2000/4500/7500 用: 4967574312204
G80042 / ¥220 (税込)
 11500 用: 4967574598097
G80252 / ¥275 (税込)



クランプレバー(旧タイプ)
 Bi Rod旧タイプ専用のクランプレバーです。
 4967574313041
G80041
 ¥165 (税込)



アルミ製変換アダプター
 Bi Rodの先端に付属するアダプターネジです。
 1/4-20unc オスネジ(カメラ側) ⇄
 W1/2オスネジ(Bi Rod側)
 4967574392459
G80016
 ¥935 (税込)



Bi Rod専用三脚ネジ
 Bi Rod専用三脚に付属するロッド固定ネジです。
 4967574594853
G80229
 ¥330 (税込)



三脚スペーサー
2000/4500/7500 用
 Bi Rod専用三脚に付属する上部・下部の2種類のスペーサーです。
 上部: 4967574592958
V07462 / ¥220 (税込)
 下部: 4967574592965
V07463 / ¥220 (税込)



Bi Rod三脚ゴム脚
(3個セット)
 Bi Rod専用三脚の脚先端に付属している滑り止めゴムパーツの3個セットです。
 4967574595324
G80234
 ¥330 (税込)



三脚スペーサー 11500用
 Bi Rod 11500用三脚に付属する上部・下部の2種類のスペーサーです。
 上部: 4967574599803
V07672 / ¥330 (税込)
 下部: 4967574599810
V07673 / ¥330 (税込)



Bi Wireless Line
アタッチメント・
両面テープセット
 Bi Wireless Lineに付属しているアタッチメントと両面テープの交換用パーツです。
G80251
 ¥110 (税込)

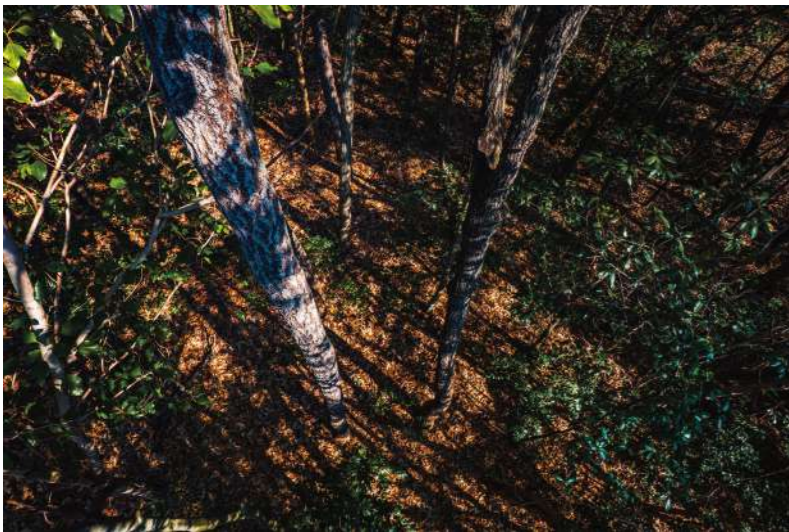
Bi Rod Gallery



木村 琢磨 Takuma Kimura

岡山県を拠点に活動するフォト・ビデオグラファー。
広告写真スタジオ勤務を経て独立し、
ハイアングル撮影やドローン空撮を含むジャンルレスな表現で、
映像・写真の制作やメディア連載を行う。

- ・撮影地：龍ノログリーンシャワーの森(岡山県)
- ・使用カメラ：Panasonic LUMIX S9
- ・使用レンズ：LUMIX S 18-40mm F4.5-6.3
- ・使用Bi Rod：6C-7500 V2 三脚SET



- ・撮影地：牛窓海水浴場(岡山県)
- ・使用カメラ：OM SYSTEM OM-5 Mark II
- ・使用レンズ：M.ZUIKO DIGITAL ED 8-25mm F4.0 PRO
- ・使用Bi Rod：6C-7500 V2 三脚SET





西川 茂樹 Nishikawa Shigeki

1960年岐阜県生まれ。90年代からカメラマンとして地上波テレビ局、BS/CS放送局のドキュメンタリー番組などに参加。登山家・山岳ガイドのキャリアを生かして、人やカメラが入りにくい秘境での撮影、アドベンチャースポーツでの特殊撮影などで高い評価を得ている。

- ・撮影地：サウスジョージア島
- ・使用カメラ：Insta360 Pro 2
- ・使用Bi Rod：6C-7500 三脚SET



井上 裕康 Hiroyasu Inoue

風景ポートレートを中心に撮影している。2021年東京カメラ部10選。ホテルなどの観光業者や自治体、神社仏閣にデータを提供したり、イベントの企画に参加したりと活動は多岐に渡る。インスタグラムのフォロワーは50万人を超える。

- ・撮影地：滋賀県大津市
- ・使用カメラ：Nikon Z9
- ・使用レンズ：NIKKOR Z14-30mm f/4 S
- ・使用Bi Rod：6C-4500 V2 三脚SET





犬飼 誠人 Makoto Inukai

風景・夜景・鉄道写真を中心に活動するカメラマン。
 高架線を走る鉄道や都市風景を、ハイアングルなど独自の視点で捉えた作品を数多く発表。
 SNS、YouTubeでも情報発信を行っている。

・撮影地：神奈川県三浦市南下浦町上宮田 京急線 三浦海岸～三崎口
 ・使用カメラ：OM SYSTEM OM-1
 ・使用レンズ：M.ZUIKO DIGITAL 12-45mm F4 PRO
 ・使用Bi Rod：6C-7500 三脚SET



Bi Rod[C] (カーボンファイバー製) 製品仕様

	品名	価格 (税込)	全高 (mm)	縮長 (mm)	段数	最大径 (mm)	最小径 (mm)	三脚開脚幅直径 (mm)	重量 (kg)	推奨荷重 (g)	付属品	品番	JAN
品単 ドロ 口	6C-4500 V2	¥60,500	4,500	1,000	6	φ38	φ23	-	1.2	750以下	自由雲台、ケース、取扱説明書兼保証書	G80307	4967574600936
	6C-7500 V2	¥66,000	7,500	1,550	6	φ38	φ23	-	1.7	600以下	自由雲台、ケース、取扱説明書兼保証書	G80302	4967574600363
	10C-11500 V2	¥176,000	11,500	1,700	10	φ50	φ23	-	3.7	450以下	自由雲台、ケース、フットペダル、取扱説明書兼保証書	G80300	4967574600349
三脚 セット	6C-4500 V2 三脚セット	¥75,900	4,500	1,000	6	φ38	φ23	φ750～1,160	2.1	2,000以下	自由雲台、専用三脚、ケース、取扱説明書兼保証書	G80308	4967574600943
	6C-7500 V2 三脚セット	¥92,400	7,500	1,550	6	φ38	φ23	φ1,300～2,160	3.2	1,500以下	自由雲台、専用三脚、ケース、取扱説明書兼保証書	G80303	4967574600370
	6C-7500 V2 伸縮三脚セット	¥99,000	7,500	1,550	6	φ38	φ23	φ1,200～1,880	3.2	1,500以下	自由雲台、専用三脚、ケース、取扱説明書兼保証書	G80304	4967574600387
	10C-11500 V2 三脚セット	¥203,500	11,500	1,700	10	φ50	φ23	φ1,300～2,160	5.1	600以下	自由雲台、専用三脚、ケース、モニターホルダー、取扱説明書兼保証書	G80301	4967574600356

Bi Rod[G] (グラスファイバー製) 製品仕様

	品名	価格 (税込)	全高 (mm)	縮長 (mm)	段数	最大径 (mm)	最小径 (mm)	三脚開脚幅直径 (mm)	重量 (kg)	推奨荷重 (g)	付属品	品番	JAN
品単 ドロ 口	6G-4500 V2	¥38,500	4,500	1,000	6	φ38	φ23	-	1.4	600以下	自由雲台、ケース、取扱説明書兼保証書	G80309	4967574600950
	6G-7500 V2	¥46,200	7,500	1,550	6	φ38	φ23	-	1.9	450以下	自由雲台、ケース、取扱説明書兼保証書	G80305	4967574600394
三脚 セット	6G-2000 V2 三脚セット	¥42,900	2,000	580	6	φ38	φ23	φ440～500	1.5	1,000以下	自由雲台、専用三脚、ケース、取扱説明書兼保証書	G80311	4967574600974
	6G-4500 V2 三脚セット	¥53,900	4,500	1,000	6	φ38	φ23	φ750～1,160	2.3	750以下	自由雲台、専用三脚、ケース、取扱説明書兼保証書	G80310	4967574600967
	6G-7500 V2 三脚セット	¥72,600	7,500	1,550	6	φ38	φ23	φ1,300～2,160	3.4	600以下	自由雲台、専用三脚、ケース、取扱説明書兼保証書	G80306	4967574600400

ハードケース 製品仕様

品名	価格(税込)	仕様・備考	品番	JAN
6G-2000単品(ロッドのみ)用ケース	¥4,400	外径：φ75mm、全長：600mm	G80247	4967574597496
6G-2000 三脚セット用ケース	¥5,500	外径：φ110mm、全長：600mm	G80248	4967574597502
6G/6C-4500単品(ロッドのみ)用ケース	¥6,600	外径：φ75mm、全長：1,040mm	G80227	4967574392756
6G/6C-4500 三脚セット用ケース	¥7,700	外径：φ110mm、全長：1,040mm	G80228	4967574392787
6G/6C-7500単品(ロッドのみ)用ケース	¥8,800	外径：φ75mm、全長：1,580mm	G80218	4967574593924
6G/6C-7500 三脚セット用ケース	¥9,900	外径：φ110mm、全長：1,580mm	G80217	4967574593917
10C-11500単品(ロッドのみ)用ケース	¥24,200	外径：φ110mm、全長：1,780mm	G80226	4967574592927
10C-11500 三脚セット用ケース	¥33,000	幅：120mm、奥行：120mm、全長：1,800mm	G80401	4967574600899

Bi Rodシリーズ専用三脚 製品仕様

品名	価格(税込)	重量(g)	仕様・備考	品番	JAN
Bi Rod 4500シリーズ用三脚	¥16,500	1,000	収納時全長：670mm 開脚幅：φ750 ～ 1,160mm、材質：アルミ	G80069	4967574312198
Bi Rod 7500シリーズ用三脚	¥27,500	1,400	収納時全長：1,230mm 開脚幅：φ1,300 ～ 2,160mm、材質：アルミ	G80017	4967574392466
Bi Rod 7500シリーズ三脚(伸縮式)	¥33,000	1,500	収納時全長：1,150～1,500mm 開脚幅：φ1,200～1,880mm、材質：アルミ	G80014	4967574313072
Bi Rod 11500用三脚	¥27,500	1,600	収納時全長：1,240mm 開脚幅：φ1,300 ～ 2,160mm、材質：アルミ ※11500用エンドキャップ付属	G80233	4967574595317

水中撮影ケーブル(Bi Wireless Line) 製品仕様

品名	価格(税込)	全長(m)	外径(mm)	重量(g)	付属品	品番	JAN
Bi Wireless Line Standard 6m	¥4,950	6	5	280	両面テープ×5、スプリングスナップ×5、ベルクロベルト×3、Oリング×1、取扱説明書兼保証書	G80029	4967574392596
Bi Wireless Line Standard 10m	¥5,500	10	5	460	両面テープ×5、スプリングスナップ×5、ベルクロベルト×3、Oリング×1、取扱説明書兼保証書	G80030	4967574392602
Bi Wireless Line Plus 10m	¥8,250	10	7.5	600	両面テープ×15、ベルクロベルト×3、Oリング×1、取扱説明書兼保証書	G80082	4967574592019
Bi Wireless Line Plus 20m	¥11,000	20	7.5	1,200	両面テープ×15、ベルクロベルト×3、Oリング×1、取扱説明書兼保証書	G80058	4967574591999
Bi Wireless Line Plus 50m	¥29,700	50	7.5	3,000	両面テープ×15、ベルクロベルト×3、Oリング×1、取扱説明書兼保証書	G80059	4967574592002
Bi Wireless Line Plus 1～100m	※受注生産につき、詳しくはお問い合わせください。						

ACCESSORY① 製品仕様

品名	価格(税込)	重量(g)	仕様・備考	品番	JAN
Bi 無線式電動雲台(デンウン) V2	¥29,700	340 (電池含む)	耐荷重：1,500g、使用推奨カメラ：700g以下、使用電池：9V 角形乾電池、使用可能距離：最大20m、ネジ規格：1/4-20unc、周波数：315MHz、稼働角度：制限なし(360°)	G80296	4967574600523
Bi Rod専用Y字型腰当てベルト 4500 / 7500用	¥7,700	680	対応機種：Bi Rod 4500・7500シリーズ、腰回りベルト長：最大132cm	G80057	4967574393173
Bi Rod専用Y字型腰当てベルト 11500用	¥9,020	700	対応機種：Bi Rod 4500・7500・11500 シリーズ、腰回りベルト長：最大132cm ※必ず別売の「フットペダル」と併せてお使いください。	G80289	4967574599766
11500用Y字型腰当てベルト追加パーツ	¥1,650	52	[Y字型腰当てベルト 4500/7500用]に追加することでBi Rod11500シリーズでもご使用いただけるようになります。	G80288	4967574599629
Bi モニターホルダー	¥1,320	170	取付可能端末幅：110～225mm、支持可能重量：350g、材質：プラスチック	G80068	4967574393302
シリコン製スマホホルダー	¥1,980	90	対応サイズ：4.5～6インチ、支持可能重量：200g、材質：シリコンゴム ※Bi Rod 11500シリーズにはご使用いただけません。	G80070	4967574313058
フットペダル	¥1,540	160	取付可能サイズ：最大φ50mm、ネジ規格：W1/2	G80235	4967574595331
三脚マウントアダプター	¥1,650	20	三脚穴ネジ規格：1/4-20unc、材質：プラスチック 1個入	G80084	4967574592491
Bi Rod用リング&ロープ	¥6,380	-	内容物：ステンレスリング×1、自在金具付ロープ×3、カラビナ×6、取扱説明書	G80230	4967574595027
Bi 水タンク10ℓ	¥2,530	-	注水時直径：200mm、高さ：320mm、容量：10ℓ 1個入	G80231	4967574595034

ACCESSORY② 製品仕様

品名	価格(税込)	重量(g)	仕様・備考	品番	JAN
Bi Rod専用ベアリング(上下セット)	¥2,310	75 (1個あたり)	対応機種：Bi Rod 2000・4500・7500シリーズ用三脚、Bi Rod 7500シリーズ用三脚(伸縮式) ※11500 シリーズにはご使用いただけません。	G80219	4967574594235
Bi Rod専用三脚用キャスター(3個セット)	¥5,280	440 (1個あたり)	車輪サイズ：φ75mm×幅21mm、取付可能パイプ径：φ22mm	G80072	4967574313249
Bi キャリーバッグ	¥5,500	1,200	幅：350mm、奥行：150mm、高さ：260mm、ベルト長：720～1,330mm	G80071	4967574313065
Bi Rod ベルト	¥550	20	幅：50mm、長さ：310mm、厚み：4mm 1個入	G80028	4967574392589
スピゴット	¥1,430	30	ネジ規格：5/8" - 3/8"オスネジ、全長：75mm、材質：アルミ 1個入	G80079	4967574591142
17mmダボ受けアダプター	¥2,090	89	ネジ規格：W1/2オスネジ - 3/8" (φ17mm)メスダボ、全長：80mm(オスネジ部：25mm)、外径：φ30mm、材質：アルミ 1個入	G80080	4967574591159
Bi Rod専用 ダボ+スピゴットセット	¥3,300	119	全長：120mm(スピゴット全長：75mm、ダボ受け全長：80mm)、材質：アルミ 内容物：スピゴット、17mmダボ受けアダプター 各1個入	G80081	4967574591166

予備・交換用パーツ 製品仕様

品名	価格(税込)	仕様・備考	品番	JAN
自由雲台	¥1,320	本体重量：140g、カメラ台座外径：φ35mm、高さ：73mm、ベース外径：35mm、推奨荷重：5kg未満、ネジ規格：1/4-unc20	G80085	4967574593665
ステンレス製変換アダプター	¥1,320	ネジ規格：1/4-unc20オスネジ - W1/2オスネジ、材質：ステンレス	G80297	4967574600875
アルミ製変換アダプター	¥935	ネジ規格：1/4-unc20オスネジ - W1/2オスネジ、材質：アルミ	G80016	4967574392459
V2クランプレバー	¥550	対応機種：Bi Rod V2 全種共通、ネジ規格：M5.0mm	G80400	4967574600882
クランプレバー(旧タイプ)	¥165	対応機種：Bi Rod 全種共通、ネジ規格：M5.0mm	G80041	4967574313041
エンドキャップ 2000/4500/7500 用	¥220	外径：φ38mm、ネジ規格：W1/2、材質：PP	G80042	4967574312204
エンドキャップ 11500 用	¥275	外径：φ50mm、ネジ規格：W1/2、材質：PP	G80252	4967574598097
三脚スぺーサー 上部 2000/4500/7500 用	¥220	対応機種：Bi Rod 2000・4500・7500 シリーズ用三脚・Bi Rod 7500 シリーズ用三脚(伸縮式)、材質：ABS	V07462	4967574592958
三脚スぺーサー 下部 2000/4500/7500 用	¥220	対応機種：Bi Rod 2000・4500・7500 シリーズ用三脚・Bi Rod 7500 シリーズ用三脚(伸縮式)、材質：ABS	V07463	4967574592965
三脚スぺーサー 上部 11500用	¥330	対応機種：Bi Rod 11500 用三脚、材質：ABS	V07672	4967574599803
三脚スぺーサー 下部 11500用	¥330	対応機種：Bi Rod 11500 用三脚、材質：ABS	V07673	4967574599810
Bi Rod専用三脚ネジ	¥330	対応機種：Bi Rod 用三脚 全種共通、ネジ規格：M6.0mm 1個入	G80229	4967574594853
Bi Rod三脚ゴム脚(3個セット)	¥330	対応機種：Bi Rod 用三脚 全種共通 3個セット	G80234	4967574595324
Bi Wireless Line アタッチメント・両面テープセット	¥110	セット内容：アタッチメントベース(両面テープ付) ×1・両面テープ ×5	G80251	-

※仕様は予告なく変更する場合がございます。